



FILTRO PARTICULADO ULTRA FINO

Descrição

A grande superfície do elemento filtrante garante a filtragem de partículas sólidas muito finas além de uma vida longa com baixa perda de carga. O estado do elemento filtrante pode ser monitorado visualmente pelo usuário através do vidro frontal. Não é necessária ferramenta para acesso ao elemento filtrante.

Possui sistema de vedação confiável entre o vidro e o corpo do filtro, garantindo estanqueidade. As conexões da entrada/saída estão localizadas na parte traseira do corpo do filtro (PVDF) que pode ser girado 180° na sua instalação, trazendo flexibilidade na montagem.

Pode ser instalado diretamente na placa de montagem frontal ou em suporte especial para fixação em placa de fundo (ver desenho de instalação).

Aplicação

É aplicado onde existe a presença de partículas muito finas na corrente de gás a ser analisada, mesmo que em pouca quantidade, partículas estas que não são retiradas nos filtros primários.

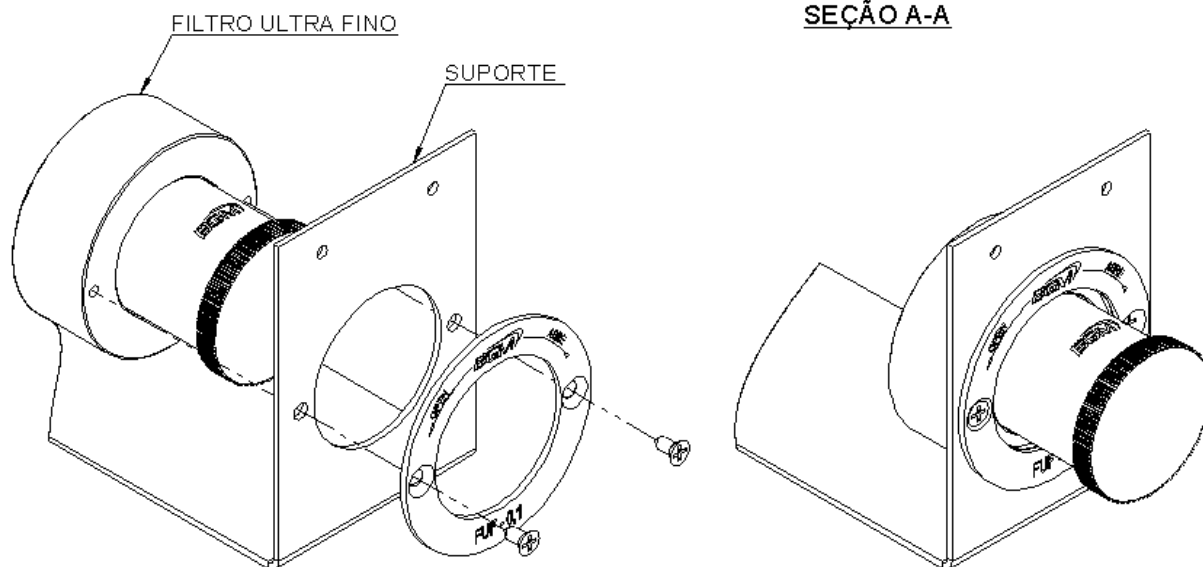
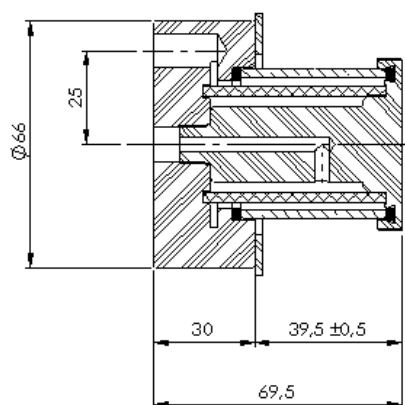
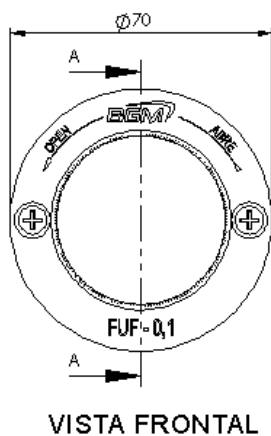
O Filtro Ultrafino retém estas partículas, protegendo o instrumento final de análise e maximizando a vida útil da célula.

O Filtro Ultrafino deve ser instalado antes do analisador, sendo o último componente de filtragem do sistema de amostragem. Sua construção e instalação são simples.

Principais características:

- Aplicação universal
- Construção modular
- Grande variedade de material
- Não é necessária nenhuma ferramenta para troca do elemento filtrante
- Completa visualização do elemento filtrante

Desenhos



Dimensões em mm

Características técnicas

CARACTERÍSTICAS TÉCNICAS	
ITEM	DESCRIÇÃO
Código BGM	00010043D
Elemento filtrante	Fibra de vidro – porosidade 0,1µm
Conexões	Rosca G 1/8" interna (DIN – ISO 228/1)
Pressão máxima	4 barg
Temperatura máxima da amostra	80°C
Temperatura máxima do ambiente	80°C
Área de filtragem	50cm ²
Volume morto	30ml
Peso	280g
Tipo de montagem do painel	Placa frontal / Placa de fundo (com suporte)
Materiais em contato com o gás	PVDF, vidro e FPM

Lista de sobressalentes

Desgastes, rompimento ou substituição dependem das condições de operação.
A quantidade recomendada são baseadas na experiência e podem ser diferentes da quantidade sugerida.

PEÇAS DE REPOSIÇÃO DO FILTRO PARTICULADO ULTRA FINO					
CÓDIGO BGM	DESCRIÇÃO	C/R/S*	Peças por ano**		
			1	2	3
00160063A	Arruela de vedação em Viton	S	-	1	2
00170033A	Elemento filtrante para Filtro Ultra fino, comprimento 50 mm em fibra de vidro, porosidade 0,1 micron	C	1	2	3
00250009C	Elemento de aperto em PVDF	R	-	-	1
00260028C	Cabeçote em PVDF sem conexões	R	-	-	1
00320182A	Tubo de vidro em borossilicato	R	-	-	1

* (C) Material Consumível, (S) Material sobressalente e (R) Material recomendado

**As quantidades recomendadas por ano são em função da quantidade de equipamento existentes